



KRAFTVÄGEN 6 - KUNGSBACKA

Lokaltyp: Kontor

Stad: Kungälv

Område: Södra Göteborg

Adress: Kraftvägen 6

Area: 1124

Den vakanta ytan är totalt 1124 kvm och placerad i markplan. I dagsläget rumsindelad men kan anpassas för kommande hyresgäst.

Här finns gott om parkeringar i anslutning till lokalen och gott skyltläge mot leden utanför. Fastigheten är geografiskt placerad mitt emellan Kungsmässan och Hede Fashion Outlet. Närmaste granne är Santa Maria med sin produktion och Erikshjälpen ligger i fastigheten intill.



KONTAKTPERSON

Mona Stjernström

031-24 23 00 / 0709-24 23 07

mona@lokallots.se



I området finns en populär lunchrestaurang.
Busshållplats mer eller mindre utanför dörren.

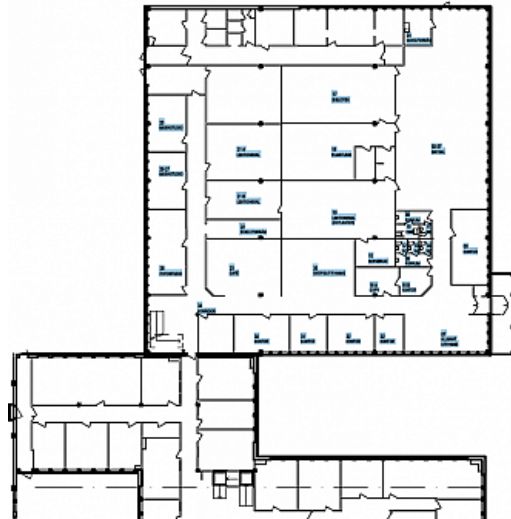
Välkommen till oss för mer information och visning.



KONTAKTPERSON

Mona Stjernström
031-24 23 00 / 0709-24 23 07
mona@lokallots.se





KONTAKTPERSON

Mona Stjernström
031-24 23 00 / 0709-24 23 07
mona@lokallots.se

