



# KRAFTVÄGEN 6 - KUNGSBACKA

**Lokaltyp:** Kontor

**Stad:** Kungsbacka

**Område:** Södra Göteborg

**Adress:** Kraftvägen 6

**Area:** 988

Den vakanta ytan är totalt 988 kvm och placerad i markplan. I dagsläget rumsindelad men kan anpassas för kommande hyresgäst.

Här finns gott om parkeringar i anslutning till lokalen och gott skyltläge mot leden utanför. Fastigheten är geografiskt placerad mitt emellan Kungsmässan och Hede Fashion Outlet. Närmaste granne är Santa Maria med sin produktion och Erikshjälpen ligger i fastigheten intill.



## KONTAKTPERSON

Mona Stjernström

031-24 23 00 / 0709-24 23 07

mona@lokallots.se



I området finns en populär lunchrestaurang.  
Busshållplats mer eller mindre utanför dörren.

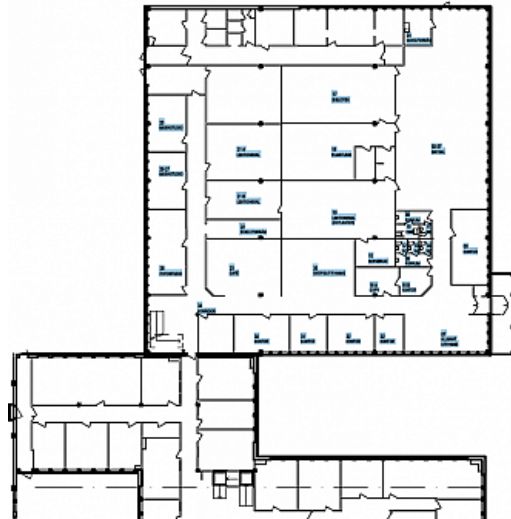
Välkommen till oss för mer information och visning.



**KONTAKTPERSON**

Mona Stjernström  
031-24 23 00 / 0709-24 23 07  
mona@lokallots.se





**KONTAKTPERSON**

Mona Stjernström  
031-24 23 00 / 0709-24 23 07  
mona@lokallots.se

