



# KARLAVAGNSGATAN 2 - GÖTEBORG

**Lokaltyp:** Kontor

**Stad:** Göteborg

**Område:** CentrumHisingenLindholmen

**Adress:** Karlavagnsgatan 2

**Area:** 602

## Nybyggda kontor vid Karlatornet - Göteborgs nya landmärke

I direkt anslutning till Karlatornet, Nordens högsta byggnad och Göteborgs nya landmärke som omformar stadens siluett, erbjuder vi nu helt nybyggda kontor. Våningsplanen är på 602 kvm och kan enkelt delas upp i två enheter. Här möts du av moderna, fräscha ytor med färdiga ytskikt, nybyggt pentry och stilrena WC med dusch.

Huskroppen består av 10 våningsplan och det finns nu vakanser från våning 5 till 9. I direkt anslutning till byggnaden finns ett hotell som erbjuder omfattande service och tjänster, vilket gör det enkelt att ta emot besökare och hålla möten i en professionell miljö.

Det finns parkeringsplatser att hyra, och området har utmärkta kommunikationer. Kontoret ligger vackert



## KONTAKTPERSON

Elton Ramani 0707-26 11 40

elton@lokallots.se



beläget vid den lummiga Lindholmsallén, bara ett par minuters promenad från Lindholmspiren där du enkelt kan ta färjan över till fastlandet och stadens andra centrala delar.

Ta chansen att bli granne med Karlatornet, som med sina 246 meter inte bara är Nordens högsta byggnad, utan även en symbol för Göteborgs moderna utveckling.



#### **KONTAKTPERSON**

Elton Ramani 0707-26 11 40  
elton@lokallots.se





**KONTAKTPERSON**

Elton Ramani 0707-26 11 40  
elton@lokallots.se





**KONTAKTPERSON**

Elton Ramani 0707-26 11 40  
elton@lokallots.se





**KONTAKTPERSON**

Elton Ramani 0707-26 11 40  
elton@lokallots.se





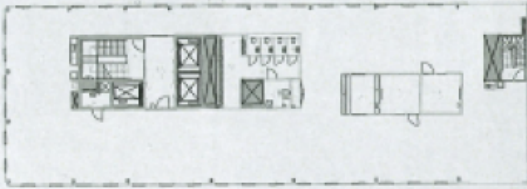
**KONTAKTPERSON**

Elton Ramani 0707-26 11 40  
elton@lokallots.se

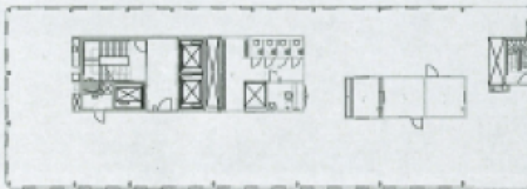


## Planritning vån 5-9

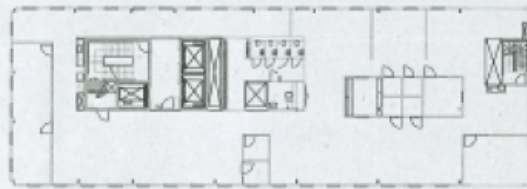
5



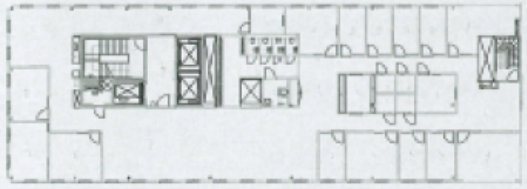
6



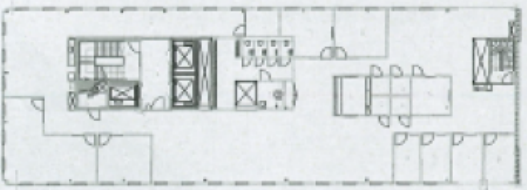
7



8



9



### KONTAKTPERSON

Elton Ramani 0707-26 11 40  
elton@lokallots.se





**KONTAKTPERSON**

Elton Ramani 0707-26 11 40  
elton@lokallots.se







**KONTAKTPERSON**

Elton Ramani 0707-26 11 40  
elton@lokallots.se

