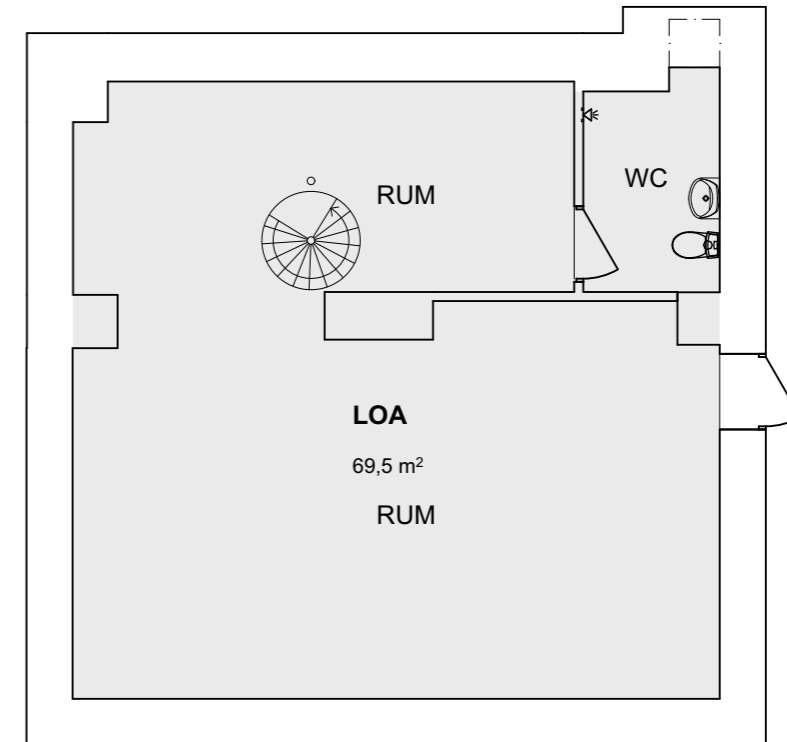


ENTRÉPLAN

SAMMANSTÄLLNING

LOA enl ritning	94,4
Justering pga tjocka väggar	-4,1
<b>SUMMA LOA</b>	<b>90 M<sup>2</sup></b>



KÄLLARPLAN

SAMMANSTÄLLNING

LOA enl ritning	69,5
Justering pga tjocka väggar	-0,7
<b>SUMMA LOA</b>	<b>69 M<sup>2</sup></b>